

MOYO

Wohnen im Herzen von Horw

TYP 28

WOHNUNG 9B.0.2

4.5 ZIMMER

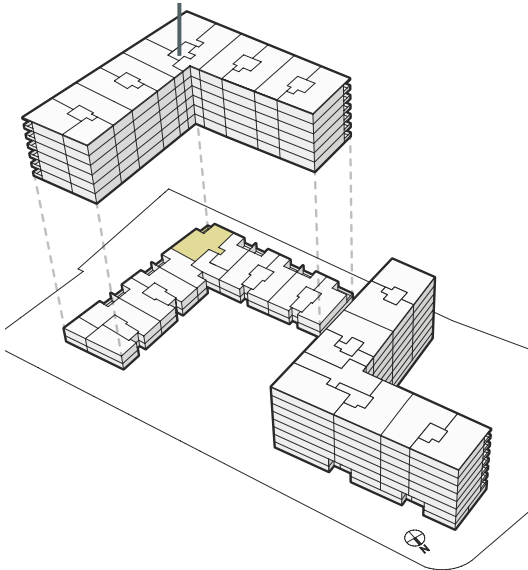
ALLMENDSTRASSE 9B

HOCHPARTERRE

WOHNFLÄCHE: 121.4 m²

LOGGIA: 11.0 m²

9B



Arlewo AG | Guggistrasse 7, 6002 Luzern

041 317 05 00 | info@moyo-horw.ch



WWW.MOYO-HORW.CH

Die Wohnfläche wird als Bruttowohnfläche ausgewiesen. (Bruttowohnfläche = Nutzfläche inkl. Konstruktion im Innern, exkl. Aussenwände/Wohnungstrennwände).
Änderungen und Abweichungen gegenüber den publizierten Angaben sowie dem Baubeschrieb bleiben ausdrücklich vorbehalten. Keine Haftung.