

MOYO

Wohnen im Herzen von Horw

TYP 13

WOHNUNG 9.1.1

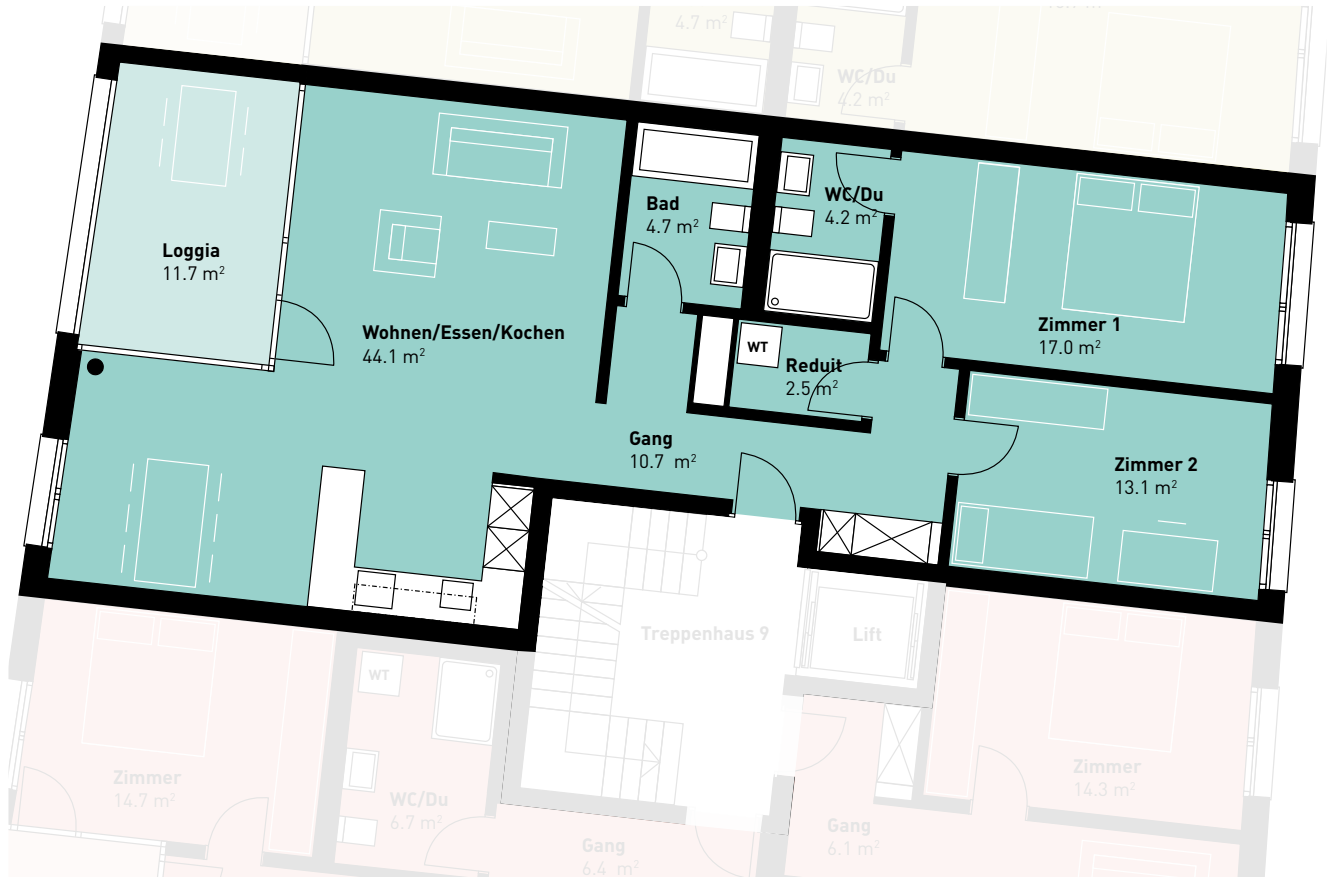
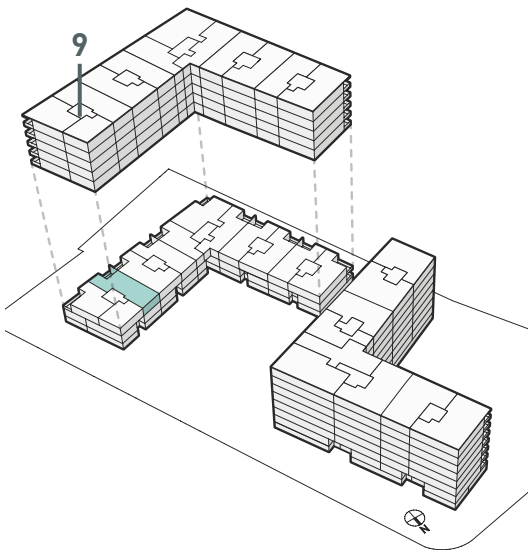
3.5 ZIMMER

ALLMENDSTRASSE 9

1. OBERGESCHOSS

WOHNFLÄCHE: 101.0 m²

LOGGIA: 11.7 m²



Arlewo AG | Guggistrasse 7, 6002 Luzern
041 317 05 00 | info@moyo-horw.ch

WWW.MOYO-HORW.CH

Die Wohnfläche wird als Bruttowohnfläche ausgewiesen. (Bruttowohnfläche = Nutzfläche inkl. Konstruktion im Innern, exkl. Aussenwände/Wohnungstrennwände).
Änderungen und Abweichungen gegenüber den publizierten Angaben sowie dem Baubeschrieb bleiben ausdrücklich vorbehalten. Keine Haftung.

