

# MOYO

Wohnen im Herzen von Horw

TYP 13

**WOHNUNG 9.4.1**

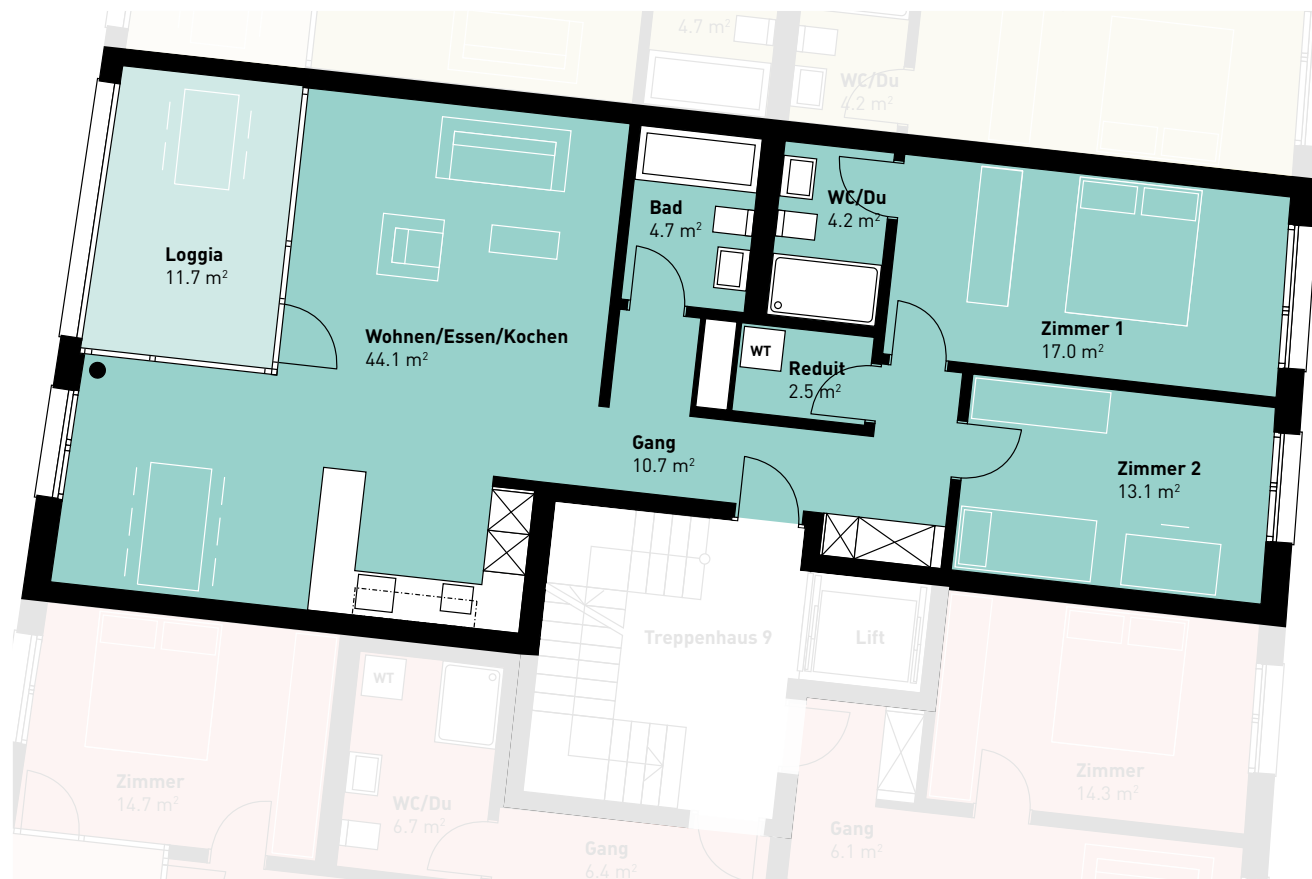
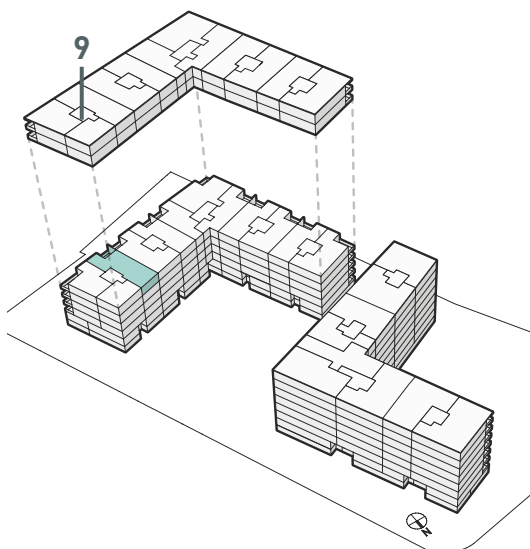
3.5 ZIMMER

**ALLMENDSTRASSE 9**

4. OBERGESCHOSS

**WOHNFLÄCHE:** 101.0 m<sup>2</sup>

**LOGGIA:** 11.7 m<sup>2</sup>



[WWW.MOYO-HORW.CH](http://WWW.MOYO-HORW.CH)

Arlewo AG | Guggistrasse 7, 6002 Luzern

041 317 05 00 | info@moyo-horw.ch

Die Wohnfläche wird als Bruttowohnfläche ausgewiesen. (Bruttowohnfläche = Nutzfläche inkl. Konstruktion im Innern, exkl. Aussenwände/Wohnungstrennwände).  
Änderungen und Abweichungen gegenüber den publizierten Angaben sowie dem Baubeschrieb bleiben ausdrücklich vorbehalten. Keine Haftung.