

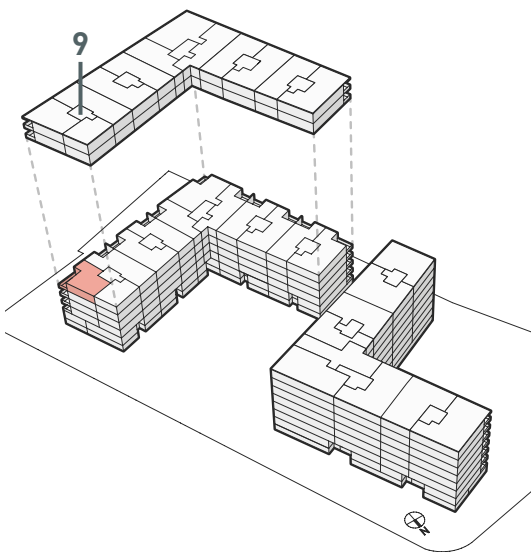
# MOYO

Wohnen im Herzen von Horw

TYP 3  
**WOHNUNG 9.4.2**  
2.5 ZIMMER

**ALLMENDSTRASSE 9**  
4. OBERGESCHOSS

**WOHNFLÄCHE:** 68.8 m<sup>2</sup>  
**LOGGIA:** 13.4 m<sup>2</sup>



[WWW.MOYO-HORW.CH](http://WWW.MOYO-HORW.CH)

Arlewo AG | Guggistrasse 7, 6002 Luzern  
041 317 05 00 | info@moyo-horw.ch

Die Wohnfläche wird als Bruttowohnfläche ausgewiesen. (Bruttowohnfläche = Nutzfläche inkl. Konstruktion im Innern, exkl. Aussenwände/Wohnungstrennwände).  
Änderungen und Abweichungen gegenüber den publizierten Angaben sowie dem Baubeschrieb bleiben ausdrücklich vorbehalten. Keine Haftung.