

# MOYO

Wohnen im Herzen von Horw

TYP 7

## WOHNUNG 9A.6.1

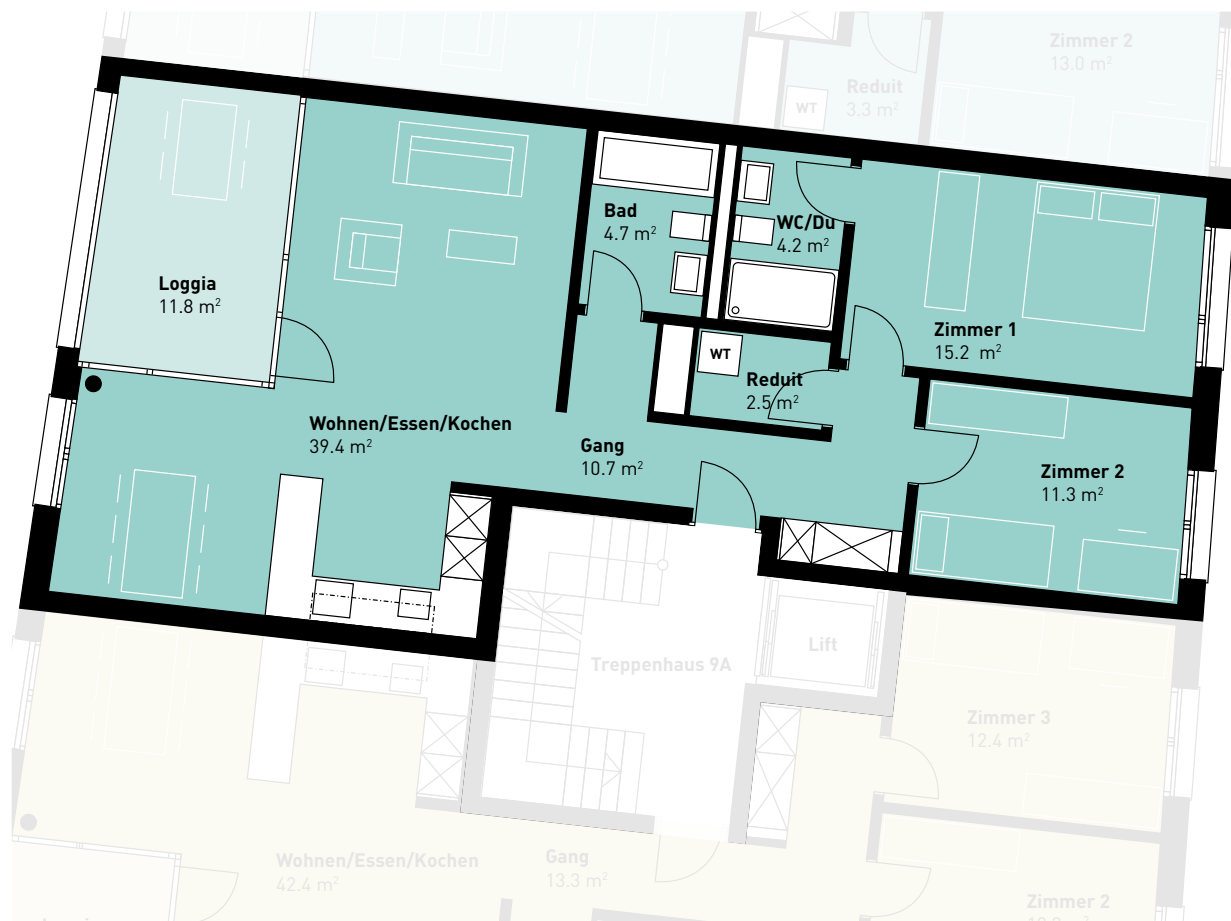
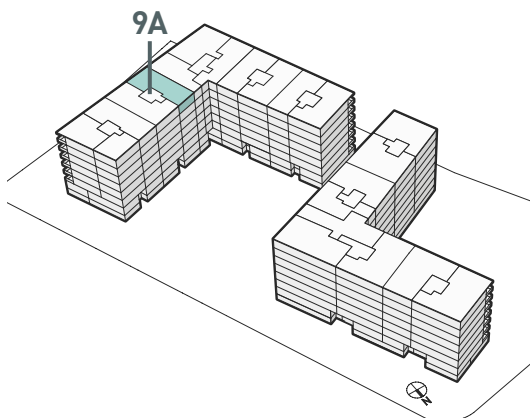
3.5 ZIMMER

ALLMENDSTRASSE 9A

6. OBERGESCHOSS

WOHNFLÄCHE: 92.7 m<sup>2</sup>

LOGGIA: 11.8 m<sup>2</sup>



[WWW.MOYO-HORW.CH](http://WWW.MOYO-HORW.CH)

Arlewo AG | Guggistrasse 7, 6002 Luzern

041 317 05 00 | info@moyo-horw.ch

Die Wohnfläche wird als Bruttowohnfläche ausgewiesen. (Bruttowohnfläche = Nutzfläche inkl. Konstruktion im Innern, exkl. Aussenwände/Wohnungstrennwände). Änderungen und Abweichungen gegenüber den publizierten Angaben sowie dem Baubeschrieb bleiben ausdrücklich vorbehalten. Keine Haftung.