

# MOYO

Wohnen im Herzen von Horw

TYP 4

**WOHNUNG 9B.0.1**

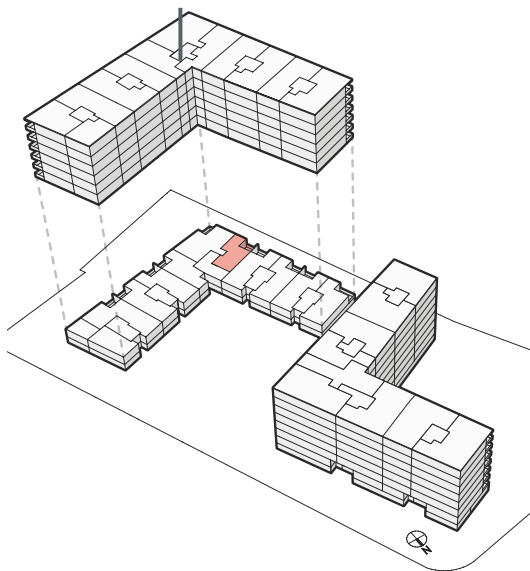
2.5 ZIMMER

**ALLMENDSTRASSE 9B**  
HOCHPARTERRE

**WOHNFLÄCHE:** 74.1 m<sup>2</sup>

**LOGGIA:** 12.8 m<sup>2</sup>

**9B**



[WWW.MOYO-HORW.CH](http://WWW.MOYO-HORW.CH)

**Arlewo AG** | Guggistrasse 7, 6002 Luzern  
041 317 05 00 | info@moyo-horw.ch

Die Wohnfläche wird als Bruttowohnfläche ausgewiesen. (Bruttowohnfläche = Nutzfläche inkl. Konstruktion im Innern, exkl. Aussenwände/Wohnungstrennwände).  
Änderungen und Abweichungen gegenüber den publizierten Angaben sowie dem Baubeschrieb bleiben ausdrücklich vorbehalten. Keine Haftung.