

# MOYO

Wohnen im Herzen von Horw

TYP 28

**WOHNUNG 9B.3.2**

4.5 ZIMMER

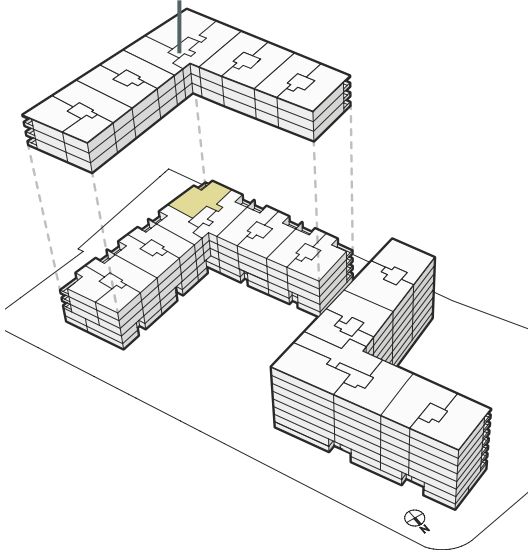
**ALLMENDSTRASSE 9B**

3. OBERGESCHOSS

**WOHNFLÄCHE:** 121.4 m<sup>2</sup>

**LOGGIA:** 11.0 m<sup>2</sup>

**9B**



Arlewo AG | Guggistrasse 7, 6002 Luzern  
041 317 05 00 | info@moyo-horw.ch

[WWW.MOYO-HORW.CH](http://WWW.MOYO-HORW.CH)

Die Wohnfläche wird als Bruttowohnfläche ausgewiesen. (Bruttowohnfläche = Nutzfläche inkl. Konstruktion im Innern, exkl. Aussenwände/Wohnungstrennwände).  
Änderungen und Abweichungen gegenüber den publizierten Angaben sowie dem Baubeschrieb bleiben ausdrücklich vorbehalten. Keine Haftung.