

# MOYO

Wohnen im Herzen von Horw

TYP 28

## WOHNUNG 9B.4.2

4.5 ZIMMER

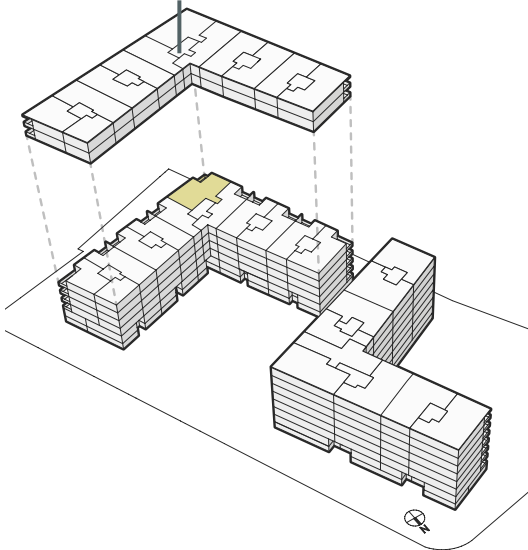
### ALLMENDSTRASSE 9B

4. OBERGESCHOSS

WOHNFLÄCHE: 121.4 m<sup>2</sup>

LOGGIA: 11.0 m<sup>2</sup>

9B



Arlewo AG | Guggistrasse 7, 6002 Luzern

041 317 05 00 | info@moyo-horw.ch



[WWW.MOYO-HORW.CH](http://WWW.MOYO-HORW.CH)

Die Wohnfläche wird als Bruttowohnfläche ausgewiesen. (Bruttowohnfläche = Nutzfläche inkl. Konstruktion im Innern, exkl. Aussenwände/Wohnungstrennwände). Änderungen und Abweichungen gegenüber den publizierten Angaben sowie dem Baubeschrieb bleiben ausdrücklich vorbehalten. Keine Haftung.