

# MOYO

Wohnen im Herzen von Horw

TYP 15

**WOHNUNG 9B.6.1**

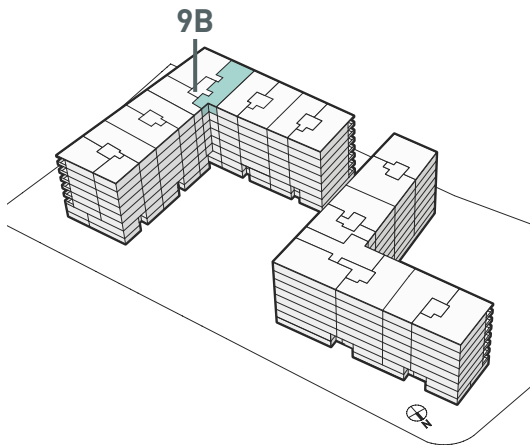
3.5 ZIMMER

**ALLMENDSTRASSE 9B**

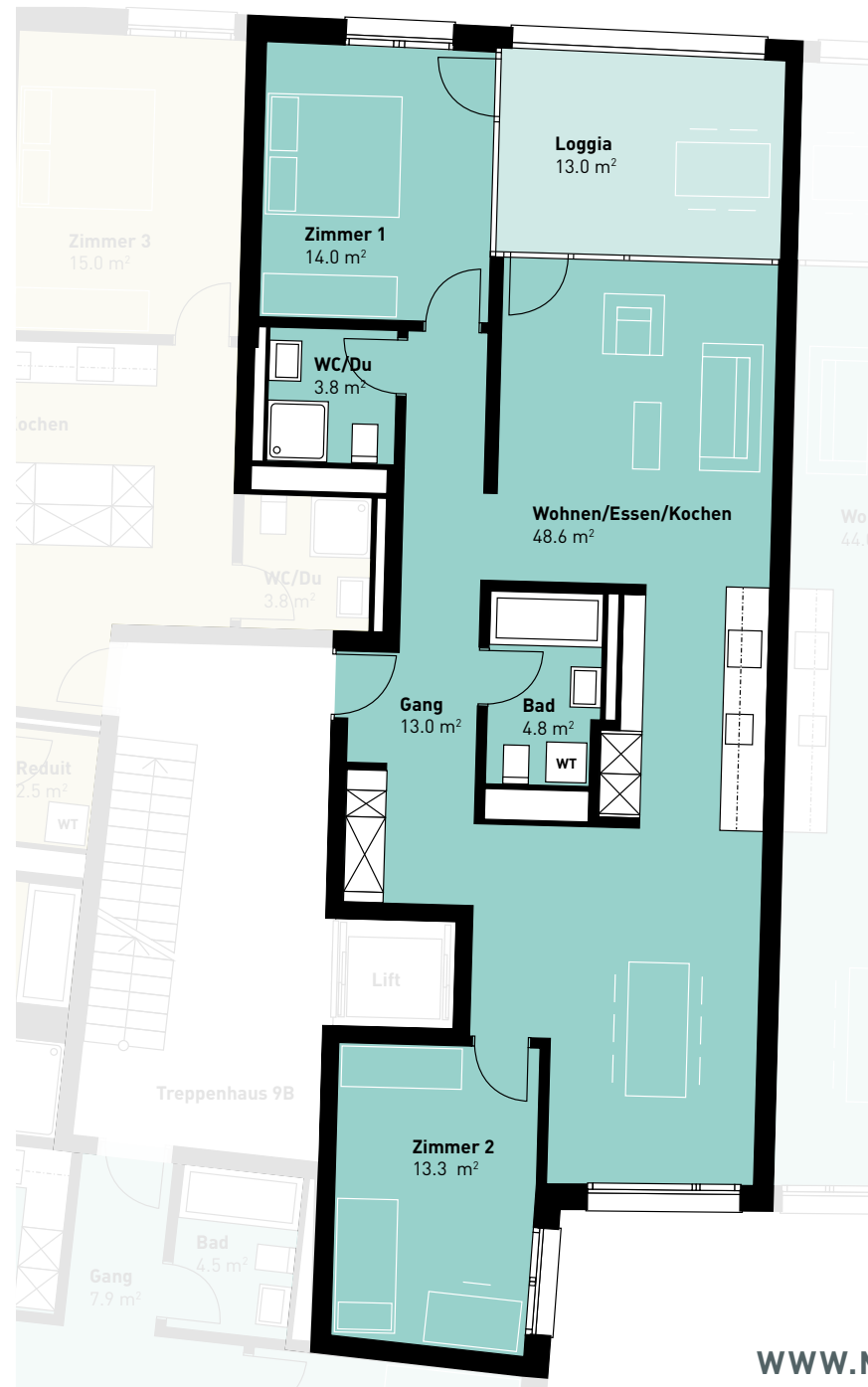
6. OBERGESCHOSS

**WOHNFLÄCHE:** 102.9 m<sup>2</sup>

**LOGGIA:** 13.0 m<sup>2</sup>



Arlewo AG | Guggistrasse 7, 6002 Luzern  
041 317 05 00 | info@moyo-horw.ch



Die Wohnfläche wird als Bruttowohnfläche ausgewiesen. (Bruttowohnfläche = Nutzfläche inkl. Konstruktion im Innern, exkl. Aussenwände/Wohnungstrennwände).  
Änderungen und Abweichungen gegenüber den publizierten Angaben sowie dem Baubeschrieb bleiben ausdrücklich vorbehalten. Keine Haftung.

[WWW.MOYO-HORW.CH](http://WWW.MOYO-HORW.CH)