

MOYO

Wohnen im Herzen von Horw

TYP 20

WOHNUNG 11.0.1

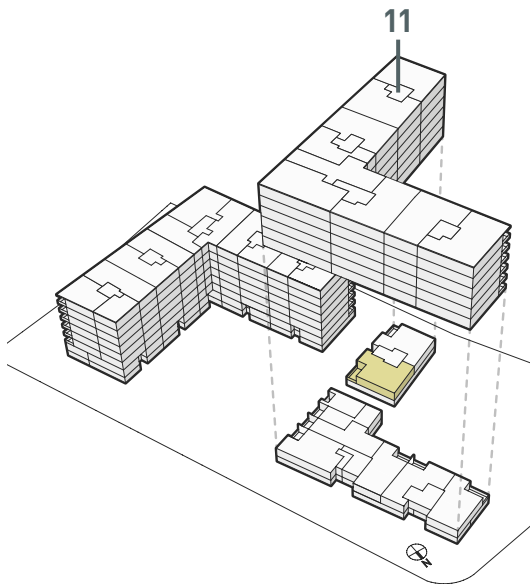
4.5 ZIMMER

ALLMENDSTRASSE 11

HOCHPARTERRE

WOHNFLÄCHE: 108.3 m²

LOGGIA: 10.1 m²



Arlewo AG | Guggistrasse 7, 6002 Luzern

041 317 05 00 | info@moyo-horw.ch



WWW.MOYO-HORW.CH

Die Wohnfläche wird als Bruttowohnfläche ausgewiesen. (Bruttowohnfläche = Nutzfläche inkl. Konstruktion im Innern, exkl. Aussenwände/Wohnungstrennwände).
Änderungen und Abweichungen gegenüber den publizierten Angaben sowie dem Baubeschrieb bleiben ausdrücklich vorbehalten. Keine Haftung.