

MOYO

Wohnen im Herzen von Horw

TYP 2

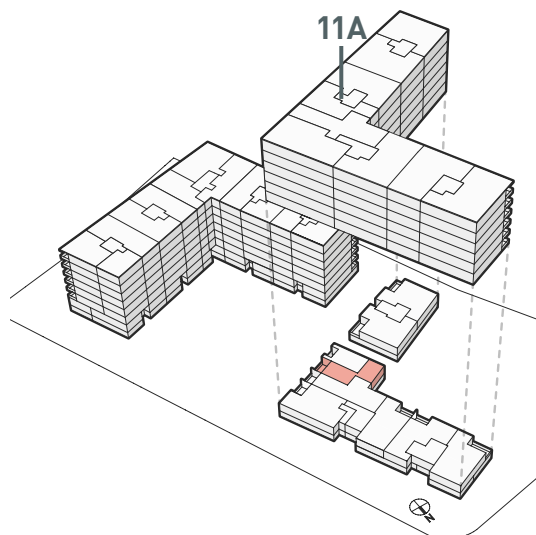
WOHNUNG 11A.0.1

2.5 ZIMMER

ALLMENDSTRASSE 11A
HOCHPARTERRE

WOHNFLÄCHE: 63.4 m²

LOGGIA: 10.2 m²



WWW.MOYO-HORW.CH

Arlewo AG | Guggistrasse 7, 6002 Luzern
041 317 05 00 | info@moyo-horw.ch

Die Wohnfläche wird als Bruttowohnfläche ausgewiesen. (Bruttowohnfläche = Nutzfläche inkl. Konstruktion im Innern, exkl. Aussenwände/Wohnungstrennwände).
Änderungen und Abweichungen gegenüber den publizierten Angaben sowie dem Baubeschrieb bleiben ausdrücklich vorbehalten. Keine Haftung.