

MOYO

Wohnen im Herzen von Horw

TYP 5

WOHNUNG 11A.4.1

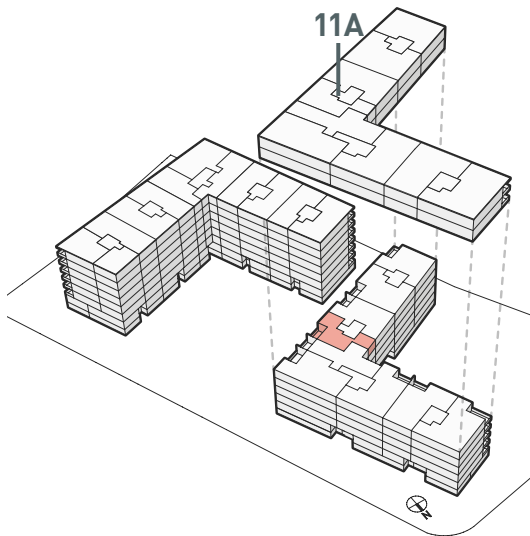
2.5 ZIMMER

ALLMENDSTRASSE 11A

4. OBERGESCHOSS

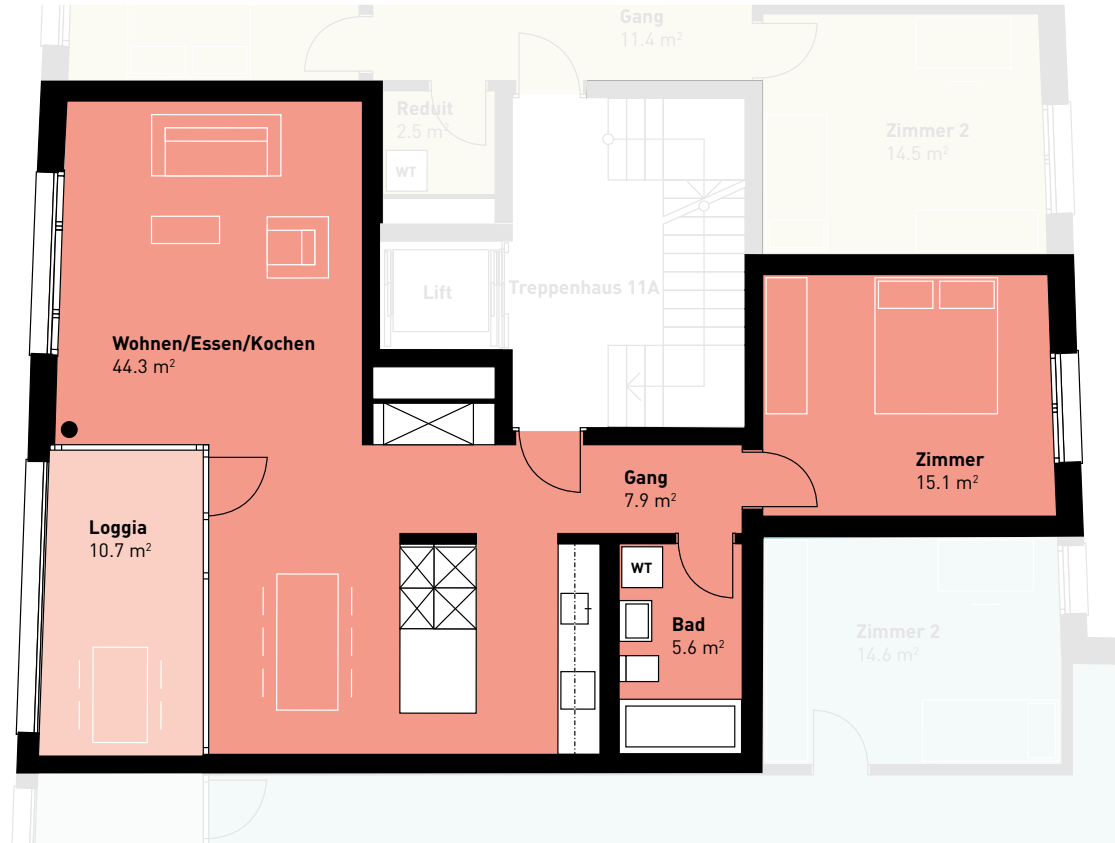
WOHNFLÄCHE: 75.0 m²

LOGGIA: 10.7 m²



Arlewo AG | Guggistrasse 7, 6002 Luzern

041 317 05 00 | info@moyo-horw.ch



WWW.MOYO-HORW.CH

Die Wohnfläche wird als Bruttowohnfläche ausgewiesen. (Bruttowohnfläche = Nutzfläche inkl. Konstruktion im Innern, exkl. Aussenwände/Wohnungstrennwände).
Änderungen und Abweichungen gegenüber den publizierten Angaben sowie dem Baubeschrieb bleiben ausdrücklich vorbehalten. Keine Haftung.