

# MOYO

Wohnen im Herzen von Horw

TYP 18

**WOHNUNG 11B.0.1**

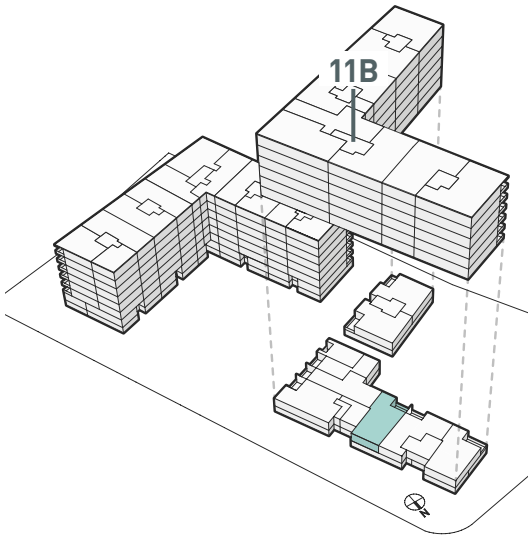
3.5 ZIMMER

**ALLMENDSTRASSE 11B**

HOCHPARTERRE

**WOHNFLÄCHE:** 106.5 m<sup>2</sup>

**LOGGIA:** 11.2 m<sup>2</sup>



Arlewo AG | Guggistrasse 7, 6002 Luzern

041 317 05 00 | info@moyo-horw.ch



[WWW.MOYO-HORW.CH](http://WWW.MOYO-HORW.CH)

Die Wohnfläche wird als Bruttowohnfläche ausgewiesen. (Bruttowohnfläche = Nutzfläche inkl. Konstruktion im Innern, excl. Aussenwände/Wohnungstrennwände). Änderungen und Abweichungen gegenüber den publizierten Angaben sowie dem Baubeschrieb bleiben ausdrücklich vorbehalten. Keine Haftung.