

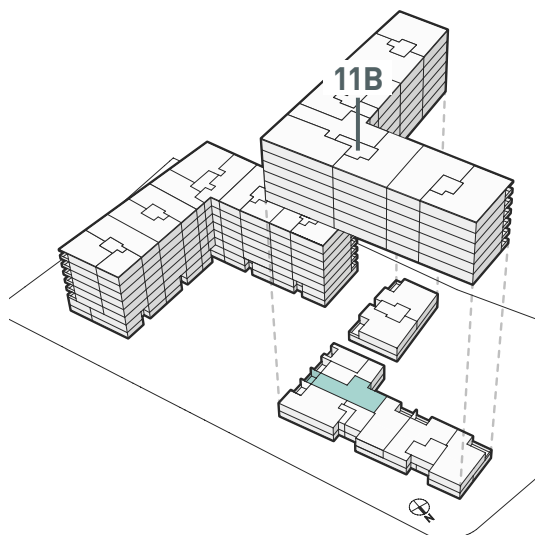
MOYO

Wohnen im Herzen von Horw

TYP 17
WOHNUNG 11B.0.3
3.5 ZIMMER

ALLMENDSTRASSE 11B
HOCHPARTERRE

WOHNFLÄCHE: 106.5 m²
LOGGIA: 11.4 m²



Arlewo AG | Guggistrasse 7, 6002 Luzern
041 317 05 00 | info@moyo-horw.ch



WWW.MOYO-HORW.CH

Die Wohnfläche wird als Bruttowohnfläche ausgewiesen. (Bruttowohnfläche = Nutzfläche inkl. Konstruktion im Innern, excl. Aussenwände/Wohnungstrennwände).
Änderungen und Abweichungen gegenüber den publizierten Angaben sowie dem Baubeschrieb bleiben ausdrücklich vorbehalten. Keine Haftung.