

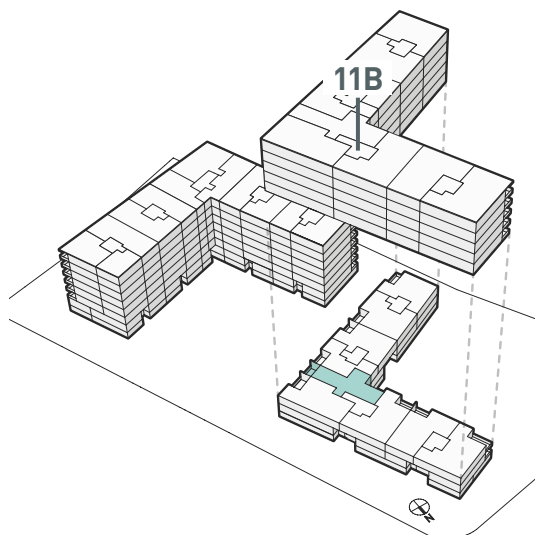
# MOYO

Wohnen im Herzen von Horw

TYP 17  
**WOHNUNG 11B.1.3**  
3.5 ZIMMER

**ALLMENDSTRASSE 11B**  
1. OBERGESCHOSS

**WOHNFLÄCHE:** 106.5 m<sup>2</sup>  
**LOGGIA:** 11.4 m<sup>2</sup>



**Arlewo AG** | Guggistrasse 7, 6002 Luzern  
041 317 05 00 | info@moyo-horw.ch



[WWW.MOYO-HORW.CH](http://WWW.MOYO-HORW.CH)

Die Wohnfläche wird als Bruttowohnfläche ausgewiesen. (Bruttowohnfläche = Nutzfläche inkl. Konstruktion im Innern, exkl. Aussenwände/Wohnungstrennwände).  
Änderungen und Abweichungen gegenüber den publizierten Angaben sowie dem Baubeschrieb bleiben ausdrücklich vorbehalten. Keine Haftung.