

MOYO

Wohnen im Herzen von Horw

TYP 26

WOHNUNG 11C.1.1

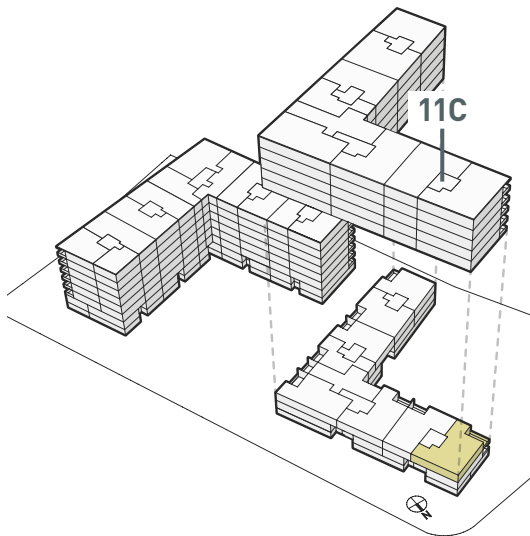
4.5 ZIMMER

ALLMENDSTRASSE 11C

1. OBERGESCHOSS

WOHNFLÄCHE: 120.0 m²

LOGGIA: 12.9 m²



WWW.MOYO-HORW.CH

Arlewo AG | Guggistrasse 7, 6002 Luzern

041 317 05 00 | info@moyo-horw.ch

Die Wohnfläche wird als Bruttowohnfläche ausgewiesen. (Bruttowohnfläche = Nutzfläche inkl. Konstruktion im Innern, exkl. Aussenwände/Wohnungstrennwände).
Änderungen und Abweichungen gegenüber den publizierten Angaben sowie dem Baubeschrieb bleiben ausdrücklich vorbehalten. Keine Haftung.