

# MOYO

Wohnen im Herzen von Horw

TYP 29

**WOHNUNG 11C.1.2**

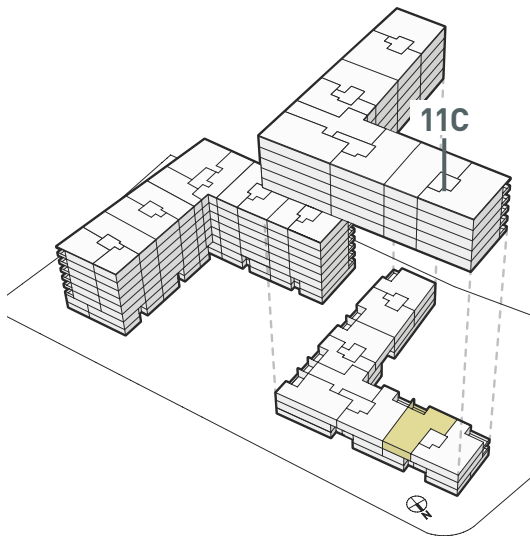
4.5 ZIMMER

**ALLMENDSTRASSE 11C**

1. OBERGESCHOSS

**WOHNFLÄCHE:** 124.0 m<sup>2</sup>

**LOGGIA:** 11.1 m<sup>2</sup>



Arlewo AG | Guggistrasse 7, 6002 Luzern

041 317 05 00 | info@moyo-horw.ch



[WWW.MOYO-HORW.CH](http://WWW.MOYO-HORW.CH)

Die Wohnfläche wird als Bruttowohnfläche ausgewiesen. (Bruttowohnfläche = Nutzfläche inkl. Konstruktion im Innern, exkl. Aussenwände/Wohnungstrennwände).  
Änderungen und Abweichungen gegenüber den publizierten Angaben sowie dem Baubeschrieb bleiben ausdrücklich vorbehalten. Keine Haftung.